



array

K

DIFFUSORI ACUSTICI PROFESSIONALI

K-array è un costruttore italiano di diffusori acustici professionali che negli ultimi anni si è imposto all'attenzione internazionale per la qualità e per la particolarità dei suoi prodotti. La caratteristica principale di K-array è la particolare tecnologia utilizzata che permette di ottenere diffusori particolarmente leggeri e compatti ma in grado di restituire elevatissime pressioni sonore con una qualità di alto livello.

La serie KH propone i sistemi Line Array ad altissime prestazioni, caratterizzati da ingombri e pesi estremamente contenuti, rispetto alle potenze impegnate.

Ogni elemento è autoamplificato ed integra un sofisticato processore digitale che permette un perfetto controllo del cluster. Grazie ad una profondità di soli 16 cm. Questi diffusori acustici possono facilmente essere trasportati ed installati in ogni genere di allestimento.



KH 4

Elemento per line array amplificato, ad alta tecnologia

Dati tecnici: Power Handling 3600 watt + 400 watt- Potenza massima: 5000 watt + 700 watt - Impedenza: $6 \times 4 \Omega + 1 \times 8 \Omega + 1 \times 6 \Omega$ - Risposta in frequenza operativa: 60 Hz - 19 kHz ± 3 dB (in relazione ai preset) - Risposta in frequenza: 40 Hz - 20 kHz ± 3 dB (in relazione ai preset) - SPL 1 W/1 m: 105 dB (medio-bassi) + 113 dB (alti 1) + 114 dB (alti 2) - SPL massimo: 139 dB continui - 145 dB di picco - Copertura Orizzontale: 120°, Verticale: Variabile meccanicamente da 7° a 37° - Cross over: Controllato da DSP in relazione ai preset - Frequenza: 1,2 kHz minimo (in relazione ai preset) - Trasduttori: Frequenza medio-bassa: 12 x driver da 8" al neodimio con bobina da 2,5"; Frequenza alta: 5 x driver planari da 1" al neodimio con bobina da 1,75" - Ingresso audio: Connettori XLR a 3 poli bilanciato maschio + femmina in parallelo; Piedinatura Pin1 = massa / Pin2 = caldo / Pin3 = freddo - Ingresso del controllo remoto: Connettori 2 x RJ45 a 8 poli femmina - Ingresso di potenza: Connettori 2 x PowerCon IN/OUT - Amplificatori: 4 moduli classe D - controllati da DSP; Potenza 500 watt x 8 canali su 4Ω (4000 watt totali) - Protezioni: Limitatore della dinamica, sovracorrente, surriscaldamento, cortocircuiti - Alimentazione AC: Tensione di Alimentazione: Standard 210 - 240 Vac 50 Hz (standard), Opzionale 100 - 120 Vac 60 Hz (opzionale) - Corrente massima e burst: Standard 12A (>10 sec) - 24A (<1 sec), Opzionale 20A(>10 sec) - 40A (<1sec) - Dati fisici: Dimensioni: 112 x 60 x 16 cm - Peso: 47 Kg

KH 15

Elemento per line array amplificato, ultracompatto, ad alta tecnologia

Dati tecnici: Power Handling 1500 watt + 160 watt- Potenza massima: 2000 watt + 250 watt - Impedenza: $4 \Omega + 4 \Omega$; $16 \Omega + 16 \Omega$ - Risposta in frequenza operativa: 60 Hz - 19 kHz ± 3 dB (in relazione ai preset) - Risposta in frequenza: 70 Hz - 20 kHz ± 3 dB (in relazione ai preset) - SPL 1 W/1 m: 99 dB (medio-bassi) + 113 dB (alti 1) - SPL massimo: 130 dB continui - 136 dB di picco - Copertura Orizzontale: 120°, Verticale: 15° - Cross over: Controllato da DSP in relazione ai preset - Frequenza: 1,2 kHz minimo (in relazione ai preset) - Trasduttori: Frequenza medio-bassa: 2 x driver da 8" al neodimio con bobina da 3"; Frequenza alta: 2 x driver planari da 1" al neodimio con bobina da 1,75" - Ingresso audio: Connettori XLR a 3 poli bilanciato maschio + femmina in parallelo; Piedinatura Pin1 = massa / Pin2 = caldo / Pin3 = freddo - Ingresso del controllo remoto: Connettori 2 x RJ45 a 8 poli femmina - Ingresso di potenza: Connettori 2 x PowerCon IN/OUT - Amplificatori: 1 modulo classe D - controllati da DSP; Potenza 750 watt x 2 canali su $4 \Omega + 250$ watt su 8Ω - Protezioni: Limitatore della dinamica, sovracorrente, surriscaldamento, cortocircuiti - Alimentazione AC: Tensione di Alimentazione: Standard 210 - 240 Vac 50 Hz (standard), Opzionale 100 - 120 Vac 60 Hz (opzionale) - Corrente massima e burst: Standard 12A (>10 sec) - 24A (<1 sec), Opzionale 20A(>10 sec) - 40A (<1sec) - Dati fisici: Dimensioni: 56 x 25 x 16 cm - Peso: 12 Kg



Accessori per le Serie KH

K-CASE 3

Flight Case per moduli della serie KH: 3 pezzi KH4 o KS4 oppure 2 pezzi KS4 + 4 pezzi KH15

K-CASE 2

Flight Case per moduli della serie KH: 2 pezzi KH4 o KS4 oppure 1 pezzo KS4 + 4 pezzi KH15

K-CASE 1

Flight Case per moduli della serie K: 1 pezzo KH4 o KS4 oppure 4 pezzi KH15

K-15 CASE 2

Custodia Trolley in ABS per 2 pezzi KH15

K-FEET 4

Kit Piedini per KS4 e KH4

K-FLY 4

Flying Bar per KH4 e KS4

K-FLY 15

Flying Bar per KH15

K-FLY 4/15

Flying Bar per montare le KH15 sotto al cluster di KH4 o KS4

K-TILT 15

Adattatore per Stand per KH15

Serie KS e KO

Una gamma di subwoofers di elevata potenza a complemento dei line array KH.

Dal sofisticato KS4 che sfrutta la stessa tecnologia dei satelliti ai modelli KO che utilizzano drivers ad altissima efficienza da 21 pollici.

KS 4

Subwoofer amplificato high tech con "figura a 8"



Dati tecnici: Power Handling: 4000 watt - Potenza massima: 6000 watt - Impedenza: 8 x 4 Ω - Risposta in Frequenza Operativa: 45 Hz - 120 Hz ± 3 dB (in relazione ai preset) - Risposta in Frequenza: 30 Hz - 150 Hz ± 3 dB (in relazione ai preset) - SPL 1 W/1 m: 103 dB 5 - SPL massimo: 132 dB continui - 138 dB di picco (misurati con 6 unità, relazionate a 1) - Copertura Orizzontale: 120°, Verticale: 120° - Cross over: Controllato da DSP - Frequenza: 150 Hz max consigliata (in relazione ai preset) - Trasduttori: 8 x driver da 10" al neodimio a escursione lunga con bobina da 2" - Ingresso audio: Connettori: XLR a 3 poli bilanciato maschio + femmina in parallelo - Piedinatura: Pin1 = massa / Pin2 = caldo / Pin3 = freddo - Ingresso del controllo remoto: Connettori: 2 x RJ45 a 8 poli femmina - Ingresso di potenza: Connettori: 2 x PowerCon IN/OUT - Amplificatori: 4 moduli classe D - controllato da DSP - 500 watt x 8 canali su 4 Ω (4000 watt totali) - Protezioni: Limitatore della dinamica, sovracorrente, surriscaldamento, cortocircuiti - Alimentazione AC: Intervallo operativo: Standard 210 - 240 Vac 50 Hz (standard) - Opzionale 100 - 120 Vac 60 Hz (opzionale) - Corrente massima e burst: Standard 12A (>10 sec) - 24A (<1 sec) - Opzionale 20A(>10 sec) - 40A (<1sec) - Dati fisici: Dimensioni: 112 x 60 x 16 cm - Peso: 37 Kg

KO 40

Subwoofer amplificato high tech 1 x 21"



Dati tecnici: Power Handling: 1500 watt - Potenza massima: 4000 watt - Impedenza: 8 Ω - Risposta in Frequenza operativa: 30 Hz - 120 Hz ± 3 dB (in relazione ai preset) - Risposta in Frequenza: 25 Hz - 150 Hz ± 3 dB (in relazione ai preset) - SPL 1 W/1 m: 96,5 dB - SPL massimo: 130 dB continui - 136 dB di picco - Copertura: Orizzontale: Omni-array dipendente, Verticale: Omni-array dipendente - Cross over: Controllato da DSP in relazione ai preset - Frequenza: 150 Hz massimo suggerito (in relazione ai preset) - Trasduttori: Driver da 21" al neodimio a escursione lunga con bobina da 6" - Ingresso audio: Connettori: XLR a 3 poli bilanciato maschio + femmina in parallelo - Piedinatura: Pin1 = massa / Pin2 = caldo / Pin3 = freddo - Ingresso del controllo remoto: Connettori: 2 x RJ45 a 8 poli femmina - Ingresso di potenza: Connettori: 2 x PowerCon IN/OUT - Amplificatori: Classe D - controllato da DSP - Potenza: 4000 watt su 8 Ω - Protezioni: Limitatore della dinamica, sovracorrente, surriscaldamento, cortocircuiti - Alimentazione AC: Intervallo operativo: Standard 100 - 240 Vac 50/60 Hz (Autorange) - Corrente massima e burst: Standard 10A (>10 sec) - 20A (<1 sec) - Dati fisici: Dimensioni: 60 x 60 x 85 cm - Peso: 42 Kg

KO 70

Subwoofer amplificato high tech 2 x 21"



Dati tecnici: Power Handling: 3000 watt - Potenza massima: 8000 watt - Impedenza: 2 x 8 Ω - Risposta in Frequenza operativa: 30 Hz - 120 Hz ± 3 dB (in relazione ai preset) - Risposta in Frequenza: 20 Hz - 150 Hz ± 3 dB (in relazione ai preset) - SPL 1 W/1 m: 99,5 dB - SPL massimo: 136 dB continui - 140 dB di picco - Copertura: Orizzontale: Omni-array dipendente, Verticale: Omni-array dipendente - Cross over: Controllato da DSP in relazione ai preset - Frequenza: 150 Hz massimo suggerito (in relazione ai preset) - Trasduttori: 2 x Driver da 21" al neodimio a escursione lunga con bobina da 6" - Ingresso audio: Connettori: XLR a 3 poli bilanciato maschio + femmina in parallelo - Piedinatura: Pin1 = massa / Pin2 = caldo / Pin3 = freddo - Ingresso del controllo remoto: Connettori: 2 x RJ45 a 8 poli femmina - Ingresso di potenza: Connettori: 2 x PowerCon IN/OUT - Amplificatori: 2 moduli Classe D - controllato da DSP - Potenza: 2 x 3500 watt su 8 Ω - Protezioni: Limitatore della dinamica, sovracorrente, surriscaldamento, cortocircuiti - Alimentazione AC: Intervallo operativo: Standard 100 - 240 Vac 50/60 Hz (Autorange) - Corrente massima e burst: Standard 16A (>10 sec) - 32A (<1 sec) - Dati fisici: Dimensioni: 115 x 60 x 85 cm - Peso: 78 Kg

Accessori per le Serie KS

K-CASE 3

Flight Case per moduli della serie KH: 3 pezzi KH4 o KS4 oppure 2 pezzi KS4 + 4 pezzi KH15

K-CASE 2

Flight Case per moduli della serie KH: 2 pezzi KH4 o KS4 oppure 1 pezzo KS4 + 4 pezzi KH15

K-CASE 1

Flight Case per moduli della serie K: 1 pezzo KH4 o KS4 oppure 4 pezzi KH15

K-15 CASE 2

Custodia Trolley in ABS per 2 pezzi KH15

K-FEET 4

Kit Piedini per KS4 e KH4

K-FLY 4

Flying Bar per KH4 e KS4

K-FLY 15

Flying Bar per KH15

K-FLY 4/15

Flying Bar per montare le KH15 sotto al cluster di KH4 o KS4

K-TILT 15

Adattatore per Stand per KH15

Accessori per la serie KO

K-OTR 1

Trolley per KO 15/KO 40

K-OTR 2

Trolley per KO 30/KO 70

K-OCOVER 1

Copertura per KO 15/ KO 40

K-OCOVER 2

Copertura per KO 30/ KO 70

Serie Kobra

Con la serie Kobra il tradizionale concetto di Linea di Suono viene completamente rivisto, aggiornato e portato ai massimi livelli tecnologici.

I diffusori KK hanno dimensioni estremamente contenute e trovano la loro applicazione in tutte le situazioni dove l'acustica ambientale sia particolarmente critica o dove si renda necessario indirizzare il suono verso gli ascoltatori.

KK50vb

Elemento 3D Line Array, Ultra-sottile, 150 watt, 8 x 2", 100° x 7° o 100° x 120°

Dati tecnici: - Power Handling: 150 watt - Potenza massima: 300 watt - Impedenza: 16 Ω - Risposta in Frequenza Operativa: 200 Hz - 19 kHz +/- 3 dB (in relazione ai preset) - Risposta in Frequenza: 150 Hz - 20 kHz +/- 3 dB (in relazione ai preset) - SPL 1 W/1 m: 92 dB (medio-bassi) - Pressione Massima in Uscita (dB SPL @ 1 mt): 114 dB continui - 120 dB di picco - Copertura: Orizzontale 100°(Unità singola) - dipende dall'array, Verticale: 7° oppure 120° (unità singola) - dipende dall'array - Trasduttori: 8 x driver da 2" al neodimio a lunga escursione con bobina da 0,75" - Ingresso audio di potenza: Connettori: 2 x SPEAKON a 4 poli - Cablaggio: CHA (1+ / 1-) - CHB (2+ / 2-) - Impedenza: 16 Ω - Dati fisici: Dimensioni: 56 x 70 x 500 mm - Peso: 2,5 Kg - Disponibile in colore nero o bianco



KK 50

Elemento per 3D-array ad alta potenza ultra sottile, 150 watt, 8 x 2", 100° x 10°

Dati tecnici: Power Handling: 150 watt - Potenza massima: 300 watt - Impedenza: 64 Ω - 16 Ω selezionabile - Risposta in Frequenza Operativa: 200 Hz - 19 kHz \pm 3 dB (in relazione ai preset) - Risposta in Frequenza: 150 Hz - 20 kHz \pm 3 dB (in relazione ai preset) - SPL 1 W/1 m: 92 dB - SPL massimo: 114 dB continui - 120 dB di picco - Copertura: Orizzontale: 100°(unità singola) - dipende dall'array, Verticale: 10°(unità singola) - dipende dall'array - : Trasduttori: 8 x driver da 2" al neodimio a lunga escursione con bobina da 0,75" - Ingresso audio di potenza: Connettori: 2 x SPEAKON a 4 poli - Cablaggio: CHA (1+ / 1-) - CHB (2+ / 2-) - Impedenza: 64 Ω - 16 Ω - Dati fisici: Dimensioni: 56 x 70 x 500 mm - Peso: 2 Kg - Disponibile in colore nero o bianco



KK 100

Elemento per 3D-array ad alta potenza ultra sottile, 300 watt, 16 x 2", 100° x 8°

Dati tecnici: Power Handling: 300 watt - Potenza massima: 600 watt - Impedenza: 32 Ω - 8 Ω selezionabile - Risposta in Frequenza Operativa: 180 Hz - 19 kHz \pm 3 dB (in relazione ai preset) - Risposta in Frequenza: 150 Hz - 20 kHz \pm 3 dB (in relazione ai preset) - SPL 1 W/1 m: 95 dB - SPL massimo: 119 dB continui - 125 dB di picco - Copertura: Orizzontale: 100°(unità singola) - dipende dall'array, Verticale: 8°(unità singola) - dipende dall'array - : Trasduttori: 16 x driver da 2" al neodimio a lunga escursione con bobina da 0,75" - Ingresso audio di potenza: Connettori: 2 x SPEAKON a 4 poli - Cablaggio: CHA (1+ / 1-) - CHB (2+ / 2-) - Impedenza: 32 Ω - 8 Ω - Dati fisici: Dimensioni: 56 x 70 x 1000 mm - Peso: 4,5 Kg - Disponibile in colore nero o bianco

KK 200

Elemento per 3D-array ad alta potenza ultra sottile, 600 watt, 32 x 2", 100° x 7°

Dati tecnici: Power Handling: 600 watt - Potenza massima: 1600 watt - Impedenza: 16 Ω - 4 Ω selezionabile - Risposta in Frequenza Operativa: 180 Hz - 19 kHz \pm 3 dB (in relazione ai preset) - Risposta in Frequenza: 150 Hz - 20 kHz \pm 3 dB (in relazione ai preset) - SPL 1 W/1 m: 98 dB - SPL massimo: 124 dB continui - 130 dB di picco - Copertura: Orizzontale: 100°(unità singola) - dipende dall'array, Verticale: 7°(unità singola) - dipende dall'array - : Trasduttori: 32 x driver da 2" al neodimio a lunga escursione con bobina da 0,75" - Ingresso audio di potenza: Connettori: 2 x SPEAKON a 4 poli - Cablaggio: CHA (1+ / 1-) - CHB (2+ / 2-) - Impedenza: 16 Ω - 4 Ω - Dati fisici: Dimensioni: 56 x 70 x 2000 mm - Peso: 9 Kg - Disponibile in colore nero o bianco

KKS 50

Subwoofer ad alta potenza ultra sottile, 300 watt, 4 x 4"

Dati tecnici: Power Handling: 300 watt - Potenza massima: 600 watt - Impedenza: 32 Ω - 8 Ω selezionabile - Risposta in Frequenza Operativa: 65 Hz - 300 Hz \pm 3 dB (in relazione ai preset) - Risposta in Frequenza: 60 Hz - 300 Hz \pm 3 dB (in relazione ai preset) - SPL 1 W/1 m: 92 dB - SPL massimo: 117 dB continui - 123 dB di picco - Trasduttori: 4 x driver da 4" al neodimio a lunga escursione con bobina da 1,5" - Ingresso audio di potenza: Connettori: 2 x SPEAKON a 4 poli - Cablaggio: CHA (1+ / 1-) - CHB (2+ / 2-) - Impedenza: 32 Ω - 8 Ω - Dati fisici: Dimensioni: 110 x 200 x 500 mm - Peso: 7 Kg - Disponibile in colore nero o bianco





Accessori per la serie Kobra

K-LINK

Hardware link Kobra-Kobra

K-FLY

Array+Tilter per Kobra

K-KCLAMP/S

Adattatore per clamp Kobra (clamp NON INCLUSA)

K-KCLAMP

Adattatore per clamp Kobra (clamp INCLUSA)



K-KWALL

Adattatore a parete per KobraK-K35MM

K-K35MM

Adattatore per foro 35 mm

K-KWIRE

Cavo link Kobra-Kobra

Serie Vyper



Il diffusore a colonna Vyper rappresenta la soluzione ideale per la sonorizzazione di tutti gli ambienti dove, oltre a rigorose esigenze di qualità audio, debbano anche essere rispettati vincoli di carattere architettonico ed estetico.

Il suo design particolarmente compatto e discreto lo rende collocabile in ogni contesto, sia moderno, sia classico.

KV 50

Elemento 3D Line Array, Ultra-piatto, 150 watt, 8 x 1"

Dati tecnici: Power Handling: 150 W - Potenza massima: 300 W - Impedenza (Ω): 64 - 16 selezionabile. Possibilità di selezionare il cablaggio CH A e CH B - Risposta in Frequenza Operativa: 240 Hz - 19 kHz \pm 3 dB (in relazione ai preset) - Risposta in Frequenza: 200 Hz - 19 kHz \pm 3 dB (in relazione ai preset) - SPL 1 W/1 m: 86 dB (medio-bassi) - Pressione Massima in Uscita (dB SPL @ 1 mt): 108 dB continui - 114 dB di picco - Angoli di copertura (Unità singola): h 110° x v 10° - Connettori: 2 x morsetti a vite Euroblock - Dimensioni: 50 x 3,6 x 2 cm - Peso: 0,7 kg - Disponibile in colore nero o bianco

Serie Lizard



Il diffusore Lizard si presenta con un aspetto decisamente discreto e compatto pur essendo in grado di restituire elevate pressioni sonore con una grande qualità. Ideale in tutti gli allestimenti dove siano richieste riproduzioni musicali di grande effetto insieme ad una raffinata eleganza.

KZ 10

Elemento Line Array, Ultraminiaturizzato, 8 watt, 4 x 0,5"

Dati tecnici: Power Handling: 8 W - Potenza massima: 15 W - Impedenza (Ω): 16. - Risposta in Frequenza Operativa: 350 Hz - 18 kHz \pm 3 dB (in relazione ai preset) - Risposta in Frequenza: 250 Hz - 18 kHz \pm 3 dB (in relazione ai preset) - SPL 1 W/1 m: 82 dB (medio-bassi) - Pressione Massima in Uscita (dB SPL @ 1 mt): 92 dB continui - 98 dB di picco - Angoli di copertura (Unità singola): H 140° x V 20° - Connettori: 2 x morsetti a vite o contatti a saldare - Dimensioni: 10 x 2,2 x 1,7 cm - Peso: 90 g - Disponibile in colore nero o silver

Il diffusore acustico Tornado è senz'altro il prodotto più anticonvenzionale della produzione K-array.

Il suo design ultraminiaturizzato lo rende la soluzione ideale per la diffusione sonora in luoghi di culto, set televisivi, teatri, allestimenti scenografici e di arredo ed in tutte le situazioni dove la sorgente audio deve essere invisibile ma deve fornire una grande qualità audio.



KT 20

Diffusore acustico compatto, a sorgente puntiforme, 10 watt, 1 x 2"

Dati tecnici: Power Handling: 10 W - Potenza massima: 30 W - Impedenza (Ω): 8 - Risposta in Frequenza Operativa: 200 Hz - 18 kHz \pm 3 dB (in relazione ai preset) - Risposta in Frequenza: 150 Hz - 18 kHz \pm 3 dB (in relazione ai preset) - SPL 1 W/1 mt: 87 dB (medio-bassi) - Pressione Massima in Uscita (dB SPL @ 1 mt): 101 dB continui - 107 dB di picco - Angoli di copertura: H 90° x V 90° - Connettore: 1 x Neutrik NL4 - Dimensioni: 6,4 cm diametro x 9,3 cm profondità - Peso: 0,35 kg - Disponibile in colore alluminio o nero



KT 20C

Diffusore acustico compatto da incasso, a sorgente puntiforme, 10 watt, 1 x 2"

Dati tecnici: Power Handling: 10 W - Potenza massima: 30 W - Impedenza (Ω): 8 - Risposta in Frequenza Operativa: 200 Hz - 18 kHz \pm 3 dB (in relazione ai preset) - Risposta in Frequenza: 150 Hz - 18 kHz \pm 3 dB (in relazione ai preset) - SPL 1 W/1 mt: 87 dB (medio-bassi) - Pressione Massima in Uscita (dB SPL @ 1 mt): 101 dB continui - 107 dB di picco - Angoli di copertura: H 90° x V 90° - Connettore: 1 x Neutrik NL4 - Dimensioni: 6,4 cm diametro x 9,3 cm profondità - Peso: 0,35 kg - Disponibile in colore bianco o nero



KT 20MA

Diffusore acustico compatto attivo, a sorgente puntiforme, 10 watt, 1 x 2"

Dati tecnici: Power Handling: 10 W - Potenza massima: 30 W - Impedenza (Ω): 8 - Risposta in Frequenza Operativa: 200 Hz - 18 kHz \pm 3 dB (in relazione ai preset) - Risposta in Frequenza: 150 Hz - 18 kHz \pm 3 dB (in relazione ai preset) - SPL 1 W/1 mt: 87 dB (medio-bassi) - Pressione Massima in Uscita (dB SPL @ 1 mt): 101 dB continui - 107 dB di picco - Angoli di copertura: H 90° x V 90° - Connettore: 1 x Euroblock 4 poli - Modulo amplificatore in classe D 40 W su 8 Ω - Protezioni: Limiter dinamico, sovracorrenti, temperatura, corto circuito - Dimensioni: 6,4 cm diametro x 9,3 cm profondità - Peso: 0,40 kg - Disponibile in colore alluminio o nero



KT 20CMA

Diffusore acustico compatto attivo da incasso, a sorgente puntiforme, 10 watt, 1 x 2"

Dati tecnici: Power Handling: 10 W - Potenza massima: 30 W - Impedenza (Ω): 8 - Risposta in Frequenza Operativa: 200 Hz - 18 kHz \pm 3 dB (in relazione ai preset) - Risposta in Frequenza: 150 Hz - 18 kHz \pm 3 dB (in relazione ai preset) - SPL 1 W/1 mt: 87 dB (medio-bassi) - Pressione Massima in Uscita (dB SPL @ 1 mt): 101 dB continui - 107 dB di picco - Angoli di copertura: H 90° x V 90° - Connettore: 1 x Euroblock 4 poli - Modulo amplificatore in classe D 40 W su 8 Ω - Protezioni: Limiter dinamico, sovracorrenti, temperatura, corto circuito - Dimensioni: 6,4 cm diametro x 9,3 cm profondità - Peso: 0,40 kg - Disponibile in colore bianco o nero

Accessori per Tornado attivi

K-AL15

Alimentatore per 1 Tornado alla massima potenza o per 2 Tornado per musica sottofondo o per il parlato

K-AL66

Alimentatore per 4 Tornado alla massima potenza o per 8 Tornado per musica sottofondo o per il parlato

K-AL75

Alimentatore per barra DIN, per 4 Tornado alla massima potenza o per 8 Tornado per musica sottofondo o per il parlato

K-AL240

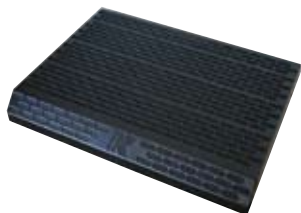
Alimentatore per barra DIN, per 24 Tornado alla massima potenza o per 48 Tornado per musica sottofondo o per il parlato

K-MOD240

Dispositivo per collegare tutti gli alimentatori K-AL negli impianti a due fili

Serie Nynja

Il KJ 50vb si propone come un innovativo diffusore acustico dove la tecnologia 3D-array abbinata ad un sofisticato processo digitale del segnale permette di variare gli angoli di copertura sia verticale sia orizzontale. Il profilo estremamente ridotto lo rende ideale come monitor negli studi televisivi, nei teatri, sui palchi live. Può essere installato anche come ceiling speaker negli ambienti dove sia raccomandata una direttività estremamente controllata.



KJ 50vb

Elemento 3D-Array, Ultra-sottile, Fascio di emissione Verticale ed orizzontale variabile, ad alta potenza, 600 W

Dati tecnici: Power Handling: 4 x 150 watt - Potenza massima: 4 x 200 watt - Impedenza: 4 x 16 Ω - Risposta in Frequenza Operativa: 150 Hz - 19 kHz \pm 3 dB (in relazione ai preset) - Risposta in Frequenza: 180 Hz - 20 kHz \pm 3 dB (in relazione ai preset) -SPL 1 W/1 m: 98 dB (medio-bassi) - SPL massimo: 124 dB continui - 130 dB di picco - Copertura: Orizzontale: da 10° a 100° selezionabile nei campi near, mid-near, mid-far, far-field; Verticale: da 10° a 70° con variazione da 30° a 60° nella focus area, controllo tramite DSP - Trasduttori: 32 x driver da 2" al neodimio a lunga escursione con bobina da 0,75" , 4 x driver da 1" al neodimio, tweeter a cupola - Connettore: 1x SPEAKON a 8 poli - Amplificatori raccomandati: Modalità single ended: KA7-7 per pilotare fino a 4 KJ50vb in parallelo - Dati fisici: Dimensioni: 50,3 x 42 x 58 cm - Peso: 10 Kg - Disponibile in colore bianco o nero

Serie KN

Un diffusore acustico attivo in grado di funzionare come satellite "point source" o come elemento di un cluster line array.



KN 6

Elemento amplificato a sorgente puntiforme o lineare, 2 x 250 W + 3 x 20 W

Dati tecnici: Power Handling: 2 x 250 watt + 3 x 20 watt - Potenza massima: 2 x 500 watt + 3 x 40 watt - Impedenza: 2 x 4 Ω + 3 x 16 Ω - Risposta in Frequenza Operativa: 45 Hz - 19 kHz \pm 3 dB (in relazione ai preset) - Risposta in Frequenza: 65 Hz - 19 kHz \pm 3 dB (in relazione ai preset) -SPL 1 W/1 m: 96 dB (medio-bassi), 104 dB (alte) - SPL massimo: 125 dB continui - 131 dB di picco - Copertura: Orizzontale: da 10° a 130°, Verticale: 130° - Trasduttori: Frequenze medio-bassa: 2 x driver da 6" al neodimio con bobina da 2,5", Frequenze alte: 3 x driver al neodimio con bobina da 1" - Ingresso audio di potenza: Connettori: XLR a 3 poli, -Moduli amplificatori: 2 x 350 watt + 3 x 40 watt - Dati fisici: Dimensioni: 50,5 x 19 x 17,5 cm - Peso: 9 Kg

Serie KM

Lo stage monitor KM 8 di K-array è un diffusore acustico particolarmente compatto che ripropone la tecnologia Line Array anche per i monitor di palco.



KM 8

Sistema Stage Monitor Line Array Passivo, ad alta potenza, 600 W

Dati tecnici: Power Handling: 600 watt - Potenza massima: 1000 watt - Impedenza: 10 Ω - Risposta in Frequenza Operativa: 65 Hz - 19 kHz \pm 3 dB (in relazione ai preset) - Risposta in Frequenza: 50 Hz - 20 kHz \pm 3 dB (in relazione ai preset) -SPL 1 W/1 m: 96 dB (medio-bassi) - SPL massimo: 124 dB continui - 130 dB di picco - Copertura: Orizzontale: 20°(unità singola) - dipende dall'array, Verticale: 100° - Cross over: Passivo alto-grado 18 dB/ott, Frequenza: 1,5 kHz - Trasduttori: Frequenze medio-bassa: Driver da 8" al neodimio con bobina da 3", Frequenze alta: 2 driver al neodimio con bobina da 1,75" su guida d'onda 4"x1" - Ingresso audio di potenza: Connettori: 2 x SPEAKON a 4 poli, Cablaggio CH A (1+ / 1-) - CH B (2+ / 2-) - Amplificatori raccomandati: Modalità single ended: KA10, KA15 e KA40 per pilotare fino a 3 unità KM8 ogni canale, Modalità bridge: KA10 per pilotare una unità ogni amplificatore - Dati fisici: Dimensioni: 26 x 28 x 35 cm - Peso: 10 Kg

Accessori per la serie KM

K-MCASE 8

Flight Case per KM8 (fino ad 8 pezzi)

K-MCASE 16

Flight Case per KM8 (fino ad 16 pezzi)

K-MLINK-C

Cavo link per KM8

K-MLINK

Hardware link KM8

Amplificatori di potenza in classe D caratterizzati da dimensioni e pesi estremamente ridotti, da un elevatissimo fattore di rendimento e dalla presenza di un processore integrato che mette a disposizione preset per ogni prodotto K-array. Ogni tipo di diffusore sarà quindi pilotato e controllato al meglio.

KA 7

Finale di Potenza, in Classe D, 2 x 250 watt (continui su 4 Ω)



Dati tecnici: Potenza di uscita: Continua su 4 Ω (0,5% THD): 2 x 250 W; EIA su 4 Ω (1% THD): 2 x 350 W; Continua su 8 Ω (0,5% THD): 2 x 170 W; EIA su 8 Ω (1% THD): 2 x 190 W; Bridged - EIA su 8 Ω (1% THD): 700 W - Specifiche audio: Slew Rate su 8 Ω: 30 V/uS - S/N Ratio: >113 dB/A - Distorsione: <0,005 (THD, DIM, SMPTE) - Impedenza di ingresso: 20 K bil. 10 K sbil. - Guadagno: Variabile - Uscita: Sbilanciato a terra - Larghezza di banda: 3 Hz - 45 kHz - Fattore di smorzamento su 8 Ω (100 Hz): >1000 - Protezioni: Protezione termica: Sì; Cortocircuito / sovraccarico: Sì; Limitatore di picco, limitatore permanente di segnale: Sì - Ingresso audio: Connettori: XLR bilanciato maschio + femmina - Cablaggio: 1 = massa 2 = caldo 3 = freddo - Ingresso controllo remoto: Connettori: 2 x RJ45 a 8 poli femmina - Uscita di potenza: Connettori: 2 x SPEAKON a 4 poli - Ingresso di potenza: Connettori: 2 x PowerCon IN/OUT - Alimentazione AC: Intervallo operativo: EU 210 - 240 Vac 50 Hz; Corrente massima e burst: EU 5A (>10 s) - 10A (<1 s) - Dati fisici: Dimensioni: 88 (2U) x 200 (½ Rack) x 485 mm - Peso: 3,0 Kg

KA 10

Finale di Potenza, in Classe D, 2 x 390 watt (continui su 4 Ω)



Dati tecnici: Potenza di uscita: Continua su 4 Ω (0,5% THD): 2 x 390 W; EIA su 4 Ω (1% THD): 2 x 500 W; Continua su 8 Ω (0,5% THD): 2 x 240 W; EIA su 8 Ω (1% THD): 2 x 260 W; Bridged - EIA su 8 Ω (1% THD): 1000 W - Specifiche audio: Slew Rate su 8 Ω: 50 V/uS - S/N Ratio: >105 dB/A - Distorsione: <0,5 (THD, DIM, SMPTE) - Impedenza di ingresso: 20 K bil. 10 K sbil. - Guadagno: Variabile - Uscita: Sbilanciato a terra - Larghezza di banda: 10 Hz - 30 kHz - Fattore di smorzamento su 8 Ω (100 Hz): >500 - Protezioni: Protezione termica: Sì; Cortocircuito / sovraccarico: Sì; Limitatore di picco, limitatore permanente di segnale: Sì - Ingresso audio: Connettori: XLR bilanciato maschio + femmina - Cablaggio: 1 = massa 2 = caldo 3 = freddo - Ingresso controllo remoto: Connettori: 2 x RJ45 a 8 poli femmina - Uscita di potenza: Connettori: 2 x SPEAKON a 4 poli - Ingresso di potenza: Connettori: 2 x PowerCon IN/OUT - Alimentazione AC: Intervallo operativo: EU 210 - 240 Vac 50 Hz; Corrente massima e burst: EU 5A (>10 s) - 10A (<1 s) - Dati fisici: Dimensioni: 88 (2U) x 200 (½ Rack) x 485 mm - Peso: 3,5 Kg

KA 15

Finale di Potenza, in Classe D, 2 x 540 watt (continui su 4 Ω)

Dati tecnici: Potenza di uscita: Continua su 4 Ω (0,5% THD): 2 x 540 W; EIA su 4 Ω (1% THD): 2 x 750 W; Continua su 8 Ω (0,5% THD): 2 x 340 W; EIA su 8 Ω (1% THD): 2 x 370 W; Bridged - EIA su 8 Ω (1% THD): 1500 W - Specifiche audio: Slew Rate su 8 Ω: 50 V/uS - S/N Ratio: >105 dB/A - Distorsione: <0,5 (THD, DIM, SMPTE) - Impedenza di ingresso: 20 K bil. 10 K sbil. - Guadagno: Variabile - Uscita: Sbilanciato a terra - Larghezza di banda: 10 Hz - 30 kHz - Fattore di smorzamento su 8 Ω (100 Hz): >500 - Protezioni: Protezione termica: Sì; Cortocircuito / sovraccarico: Sì; Limitatore di picco, limitatore permanente di segnale: Sì - Ingresso audio: Connettori: XLR bilanciato maschio + femmina - Cablaggio: 1 = massa 2 = caldo 3 = freddo - Ingresso controllo remoto: Connettori: 2 x RJ45 a 8 poli femmina - Uscita di potenza: Connettori: 2 x SPEAKON a 4 poli - Ingresso di potenza: Connettori: 2 x PowerCon IN/OUT - Alimentazione AC: Intervallo operativo: EU 210 - 240 Vac 50 Hz; Corrente massima e burst: EU 6,3A (>10 s) - 12A (<1 s) - Dati fisici: Dimensioni: 88 (2U) x 200 (½ Rack) x 485 mm - Peso: 3,5 Kg

KA 40

Finale di Potenza, in Classe D, 2 x 1500 watt (continui su 4 Ω)

Dati tecnici: Potenza di uscita: Continua su 4 Ω (0,5% THD): 2 x 1500 W; EIA su 4 Ω (1% THD): 2 x 2000 W; Continua su 8 Ω (0,5% THD): 2 x 1100 W; EIA su 8 Ω (1% THD): 2 x 1200 W; Bridged - EIA su 8 Ω (1% THD): 4000 W - Specifiche audio: Slew Rate su 8 Ω: 30 V/uS - S/N Ratio: >108 dB/A - Distorsione: <0,5 (THD, DIM, SMPTE) - Impedenza di ingresso: 20 K bil. 10 K sbil. - Guadagno: Variabile - Uscita: Sbilanciato a terra - Larghezza di banda: 5 Hz - 25 kHz - Fattore di smorzamento su 8 Ω (100 Hz): >300 - Protezioni: Protezione termica: Sì; Cortocircuito / sovraccarico: Sì; Limitatore di picco, limitatore permanente di segnale: Sì - Ingresso audio: Connettori: XLR bilanciato maschio + femmina - Cablaggio: 1 = massa 2 = caldo 3 = freddo - Ingresso controllo remoto: Connettori: 2 x RJ45 a 8 poli femmina - Uscita di potenza: Connettori: 2 x SPEAKON a 4 poli - Ingresso di potenza: Connettori: 2 x PowerCon IN/OUT - Alimentazione AC: Intervallo operativo: da 85 a 270 Vac 50/60 Hz; Corrente massima e burst: EU 12A (>10 s) - 24A (<1 s) - Dati fisici: Dimensioni: 88 (2U) x 200 (½ Rack) x 485 mm - Peso: 5,0 Kg

KA 7-7

Finale di Potenza, in Classe D, 4 x 250 watt (continui su 4 Ω)



Dati tecnici: Potenza di uscita: Continua su 4 Ω (0,5% THD): 4 x 250 W; EIA su 4 Ω (1% THD): 4 x 350 W; Continua su 8 Ω (0,5% THD): 4 x 170 W; EIA su 8 Ω (1% THD): 4 x 190 W - Specifiche audio: Slew Rate su 8 Ω: 30 V/uS - S/N Ratio: >113 dB/A - Distorsione: <0,005 (THD, DIM, SMPTE) - Impedenza di ingresso: 20 K bil. 10 K sbil. - Guadagno: Variabile - Uscita: Sbilanciato a terra - Larghezza di banda: 3 Hz - 45 kHz - Fattore di smorzamento su 8 Ω (100 Hz): >1000 - Protezioni: Protezione termica: Sì; Cortocircuito / sovraccarico: Sì; Limitatore di picco, limitatore permanente di segnale: Sì - Ingresso audio: Connettori: XLR bilanciato maschio + femmina - Cablaggio: 1 = massa 2 = caldo 3 = freddo - Ingresso controllo remoto: Connettori: 2 x RJ45 a 8 poli femmina - Uscita di potenza: Connettori: 2 x SPEAKON a 4 poli - Ingresso di potenza: Connettori: 2 x PowerCon IN/OUT - Alimentazione AC: Intervallo operativo: EU 210 - 240 Vac 50 Hz; Corrente massima e burst: EU 5A (>10 s) - 10A (<1 s) - Dati fisici: Dimensioni: 88 (2U) x 200 (½ Rack) x 485 mm - Peso: 3,5 Kg

KA 10-10

Finale di Potenza, in Classe D, 4 x 390 watt (continui su 4 Ω)

Dati tecnici: Potenza di uscita: Continua su 4 Ω (0,5% THD): 4 x 390 W; EIA su 4 Ω (1% THD): 4 x 500 W; Continua su 8 Ω (0,5% THD): 4 x 240 W; EIA su 8 Ω (1% THD): 4 x 260 W - Specifiche audio: Slew Rate su 8 Ω: 50 V/uS - S/N Ratio: >105 dB/A - Distorsione: <0,5 (THD, DIM, SMPTE) - Impedenza di ingresso: 20 K bil. 10 K sbil. - Guadagno: Variabile - Uscita: Sbilanciato a terra - Larghezza di banda: 10 Hz - 30 kHz - Fattore di smorzamento su 8 Ω (100 Hz): >500 - Protezioni: Protezione termica: Sì; Cortocircuito / sovraccarico: Sì; Limitatore di picco, limitatore permanente di segnale: Sì - Ingresso audio: Connettori: XLR bilanciato maschio + femmina - Cablaggio: 1 = massa 2 = caldo 3 = freddo - Ingresso controllo remoto: Connettori: 2 x RJ45 a 8 poli femmina - Uscita di potenza: Connettori: 2 x SPEAKON a 4 poli - Ingresso di potenza: Connettori: 2 x PowerCon IN/OUT - Alimentazione AC: Intervallo operativo: EU 210 - 240 Vac 50 Hz; Corrente massima e burst: EU 5A (>10 s) - 10A (<1 s) - Dati fisici: Dimensioni: 88 (2U) x 200 (½ Rack) x 485 mm - Peso: 4,5 Kg

K-USB

Interfaccia USB-RS485 per sistemi K-array

K-XM45

Adattatore da XLR Maschio a RJ45

K-XF45

Adattatore da XLR Femmina a RJ45

Serie Redline

Nata in origine per soddisfare le esigenze delle band musicali più esigenti, la serie Redline è stata apprezzata moltissimo anche dai services impegnati negli allestimenti audio più critici dove la massima qualità audio deve coniugarsi con installazioni particolarmente discrete.

KF 12

Diffusore coassiale full range attivo, 800+200 W, 1 x 12", 1 x 2"



Dati tecnici: Power Handling: 800 + 200 watt - Potenza massima: 1200 + 500 watt - Impedenza: 8 + 8 Ω - Risposta in Frequenza Operativa: 40 Hz - 19 kHz ± 3 dB (in relazione ai preset) - Risposta in Frequenza: 60 Hz - 19 kHz ± 3 dB (in relazione ai preset) - SPL 1 W/1 m: 97 dB (basse) 101 dB (alte) - SPL massimo: 127 dB continui - 133 dB di picco - Copertura: Orizzontale: 70°, Verticale: 70° - : Trasduttori: 1 x driver da 12" al neodimio a lunga escursione con bobina da 3", 1 x driver coassiale da 2" con bobina da 3" - Ingresso audio: Connettori XLR a 3 poli bilanciato maschio + femmina in parallelo; Piedinatura Pin1 = massa / Pin2 = caldo / Pin3 = freddo - Uscita audio (sub): Connettore: femmina Speakon (1+/1-) - Ingresso del controllo remoto: Connettore RJ45 a 8 poli femmina - Ingresso di potenza: Connettori 2 x PowerCon IN/OUT - Amplificatori: 1 modulo classe D - controllati da DSP; Potenza 1000 + 500 watt, uscita sub: 1000 watt - Protezioni: Limitatore della dinamica, sovracorrente, surriscaldamento, cortocircuiti - Alimentazione AC: Tensione di Alimentazione: Standard 210 - 240 Vac 50 Hz (standard), Opzionale 100 - 120 Vac 60 Hz (opzionale) - Corrente massima e burst: Standard 6A (>10 sec) - 12A (<1 sec), Opzionale 10A(>10 sec) - 20A (<1sec) - Dati fisici: Dimensioni: 33 x 33 x 33,5 cm - Peso: 13 Kg

KL 12

Subwoofer ad alta potenza ultra-leggero, 600 W, 1 x 12"



Dati tecnici: Power Handling: 600 watt - Potenza massima: 1200 watt - Impedenza: 4 Ω - Risposta in Frequenza Operativa: 30 Hz - 150 Hz ± 3 dB (in relazione ai preset) - Risposta in Frequenza: 40 Hz - 100 Hz ± 3 dB (in relazione ai preset) - SPL 1 W/1 m: 95 dB - SPL massimo: 123 dB continui - 129 dB di picco - Trasduttori: 1 x Driver da 12" al neodimio a lunga escursione con bobina da 3" - Ingresso audio di potenza: Connettori: 2 x SPEAKON a 4 poli - Dati fisici: Dimensioni: 33 x 33 x 40 cm - Peso: 12 Kg

KL 18

Subwoofer ad alta potenza ultra-leggero, 800 W, 1 x 18"



Dati tecnici: Power Handling: 800 watt - Potenza massima: 1600 watt - Impedenza: 8 Ω - Risposta in Frequenza Operativa: 20 Hz - 150 Hz ± 3 dB (in relazione ai preset) - Risposta in Frequenza: 35 Hz - 100 Hz ± 3 dB (in relazione ai preset) - SPL 1 W/1 m: 97 dB - SPL massimo: 127 dB continui - 133 dB di picco - Trasduttori: Driver da 18" al neodimio a lunga escursione con bobina da 3" - Ingresso audio di potenza: Connettori: 2 x SPEAKON a 4 poli - Dati fisici: Dimensioni: 46,5 x 46,5 x 58,5 cm - Peso: 17 Kg

KL 12MA

Subwoofer ad alta potenza ultra-leggero, attivo, 500 W, 1 x 12"



Dati tecnici: Power Handling: 500 watt - Potenza massima: 1000 watt - Impedenza: 4 + 8 Ω - Risposta in Frequenza Operativa: 30 Hz - 150 Hz ± 3 dB (in relazione ai preset) - Risposta in Frequenza: 35 Hz - 100 Hz ± 3 dB (in relazione ai preset) - SPL 1 W/1 m: 97 dB (basse) 101 dB (alte) - SPL massimo: 127 dB continui - 133 dB di picco - Trasduttori: 1 x driver da 12" al neodimio a lunga escursione con bobina da 3" - Ingresso audio: Connettori XLR a 3 poli bilanciato maschio + femmina in parallelo; Piedinatura Pin1 = massa / Pin2 = caldo / Pin3 = freddo - Uscita audio (satellite): Connettore: femmina Speakon (1+/1-) - Ingresso del controllo remoto: Connettore RJ45 a 8 poli femmina - Ingresso di potenza: Connettori 2 x PowerCon IN/OUT - Amplificatori: 1 modulo classe D controllati da DSP; Potenza 750 watt, uscita satellite: 750 watt - Protezioni: Limitatore della dinamica, sovracorrente, surriscaldamento, cortocircuiti - Alimentazione AC: Tensione di Alimentazione: Standard 210 - 240 Vac 50 Hz (standard), Opzionale 100 - 120 Vac 60 Hz (opzionale) - Corrente massima e burst: Standard 6A (>10 sec) - 12A (<1 sec), Opzionale 10A(>10 sec) - 20A (<1sec) - Dati fisici: Dimensioni: 33,5 x 33,5 x 43,5 cm - Peso: 13 Kg

KL 18MA

Subwoofer ad alta potenza ultra-leggero, attivo, 800 W, 1 x 18"



Dati tecnici: Power Handling: 800 watt - Potenza massima: 1600 watt - Impedenza: 8 Ω - Risposta in Frequenza Operativa: 30 Hz - 150 Hz \pm 3 dB (in relazione ai preset) - Risposta in Frequenza: 35 Hz - 100 Hz \pm 3 dB (in relazione ai preset) - SPL 1 W/1 m: 97 dB (basse) 101 dB (alte) - SPL massimo: 127 dB continui - 133 dB di picco - Trasduttori: 1 x driver da 18" al neodimio a lunga escursione con bobina da 3" - Ingresso audio: Connettori XLR a 3 poli bilanciato maschio + femmina in parallelo; Piedinatura Pin1 = massa / Pin2 = caldo / Pin3 = freddo - Uscita audio (satellite): Connettore: femmina Speakon (1+/1-) - Ingresso del controllo remoto: Connettore RJ45 a 8 poli femmina - Ingresso di potenza: Connettori 2 x PowerCon IN/OUT - Amplificatori: 1 modulo classe D controllati da DSP; Potenza 1000 watt, uscita satellite: 1000 watt - Protezioni: Limitatore della dinamica, sovracorrente, surriscaldamento, cortocircuiti - Alimentazione AC: Tensione di Alimentazione: Standard 210 - 240 Vac 50 Hz (standard), Opzionale 100 - 120 Vac 60 Hz (opzionale) - Corrente massima e burst: Standard 6A (>10 sec) - 12A (<1 sec), Opzionale 10A(>10 sec) - 20A (<1sec) - Dati fisici: Dimensioni: 46,5 x 46,5 x 58,5 cm - Peso: 20 Kg

KF 12S

Sistema attivo composto da 2 x KL 18 + 2 x KF 12



Dati tecnici (per canale): Power Handling: 800 (sub) + 200 (sat) watt - Potenza massima: 1200 (sub) + 500 (sat) watt - Impedenza: 8 (sub) + 8 (sat) Ω - Risposta in Frequenza Operativa: 40 Hz - 19 kHz \pm 3 dB (in relazione ai preset) - Risposta in Frequenza: 60 Hz - 19 kHz \pm 3 dB (in relazione ai preset) - SPL 1 W/1 m: 97 dB (basse) 101 dB (alte) - SPL massimo: 127 dB continui - 133 dB di picco - Copertura: Orizzontale: 70°, Verticale: 70° - : Trasduttori: 1 x driver da 12" al neodimio a lunga escursione con bobina da 3", 1 x driver coassiale da 2" con bobina da 3", 1 x driver 18" al neodimio a lunga escursione con bobina da 3" - Ingresso audio: Connettori XLR a 3 poli bilanciato maschio + femmina in parallelo; Piedinatura Pin1 = massa / Pin2 = caldo / Pin3 = freddo - Uscita audio (sub): Connettore: femmina Speakon (1+/1-) - Ingresso del controllo remoto: Connettore RJ45 a 8 poli femmina - Ingresso di potenza: Connettori 2 x PowerCon IN/OUT - Amplificatori: 1 modulo classe D - controllati da DSP; Potenza 1000 + 500 watt, uscita sub: 1000 watt - Protezioni: Limitatore della dinamica, sovracorrente, surriscaldamento, cortocircuiti - Alimentazione AC: Tensione di Alimentazione: Standard 210 - 240 Vac 50 Hz (standard), Opzionale 100 - 120 Vac 60 Hz (opzionale) - Corrente massima e burst: Standard 6A (>10 sec) - 12A (<1 sec), Opzionale 10A(>10 sec) - 20A (<1sec) - Dati fisici: Dimensioni: 46,5 x 46,5 x 58,5 cm (KL18MA) 33 x 33 x 33,5 cm (KF12) - Peso: 20 Kg (KL12MA) 13 Kg. (KF12)

KR 100S

Sistema attivo composto da 2 x KL 12MA + 2 x Satelliti Line Array da 1 mt.



Dati tecnici (per canale): Power Handling: 500 (sub) + 250 (sat) watt - Potenza massima: 1000 (sub) + 600 (sat) watt - Impedenza: 4 (sub) + 8 (sat) Ω - Risposta in Frequenza Operativa: 40 Hz - 19 kHz \pm 3 dB (in relazione ai preset) - Risposta in Frequenza: 35 Hz - 19 kHz \pm 3 dB (in relazione ai preset) - SPL 1 W/1 m: 98,5 dB (sub) 98 dB (sat) - SPL massimo: 124 dB continui - 130 dB di picco - Trasduttori: 1 x driver da 12" al neodimio a lunga escursione con bobina da 3", 16 x driver 2" con bobina da 0,75" - Ingresso audio: Connettori XLR a 3 poli bilanciato maschio + femmina in parallelo; Piedinatura Pin1 = massa / Pin2 = caldo / Pin3 = freddo - Uscita audio (sat): Connettore: femmina Speakon (1+/1-) - Ingresso del controllo remoto: Connettore RJ45 a 8 poli femmina - Ingresso di potenza: Connettori 2 x PowerCon IN/OUT - Amplificatori: 1 modulo classe D - controllati da DSP; Potenza 750 + 750 watt - Protezioni: Limitatore della dinamica, sovracorrente, surriscaldamento, cortocircuiti - Alimentazione AC: Tensione di Alimentazione: Standard 210 - 240 Vac 50 Hz (standard), Opzionale 100 - 120 Vac 60 Hz (opzionale) - Corrente massima e burst: Standard 6A (>10 sec) - 12A (<1 sec), Opzionale 10A(>10 sec) - 20A (<1sec) - Dati fisici: Dimensioni: 33,5 x 33,5 x 43,5 cm (KL12MA) 5,5 x 7 x 100 cm (KR100) - Peso: 13 Kg (KL12MA) 4,5 Kg. (KR100)

KR 200S

Sistema attivo composto da 2 x KL 18MA + 2 x Satelliti Line Array da 2 mt.



Dati tecnici (per canale): Power Handling: 800 (sub) + 500 (sat) watt - Potenza massima: 1200 (sub) + 1200 (sat) watt - Impedenza: 8 (sub) + 8 (sat) Ω - Risposta in Frequenza Operativa: 30 Hz - 19 kHz \pm 3 dB (in relazione ai preset) - Risposta in Frequenza: 35 Hz - 19 kHz \pm 3 dB (in relazione ai preset) - SPL 1 W/1 m: 97 dB (sub) 101 dB (sat) - SPL massimo: 127 dB continui - 133 dB di picco - Trasduttori: 1 x driver da 18" al neodimio a lunga escursione con bobina da 3", 32 x driver 2" con bobina da 0,75" - Ingresso audio: Connettori XLR a 3 poli bilanciato maschio + femmina in parallelo; Piedinatura Pin1 = massa / Pin2 = caldo / Pin3 = freddo - Uscita audio (sat): Connettore: femmina Speakon (1+/1-) - Ingresso del controllo remoto: Connettore RJ45 a 8 poli femmina - Ingresso di potenza: Connettori 2 x PowerCon IN/OUT - Amplificatori: 1 modulo classe D - controllati da DSP; Potenza 1000 + 1000 watt - Protezioni: Limitatore della dinamica, sovracorrente, surriscaldamento, cortocircuiti - Alimentazione AC: Tensione di Alimentazione: Standard 210 - 240 Vac 50 Hz (standard), Opzionale 100 - 120 Vac 60 Hz (opzionale) - Corrente massima e burst: Standard 6A (>10 sec) - 12A (<1 sec), Opzionale 10A(>10 sec) - 20A (<1sec) - Dati fisici: Dimensioni: 46,5 x 46,5 x 58,5 cm (KL18MA) 5,5 x 7 x 200 cm (KR200) - Peso: 20 Kg (KL18MA) 9 Kg. (KR200).