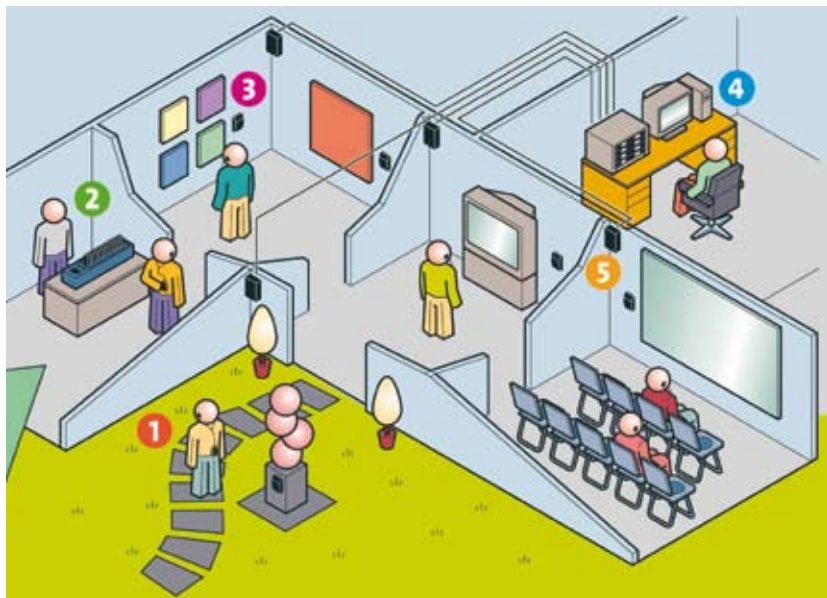


 **SENNHEISER**



**guidePORT™**

**UNA NUOVA  
GENERAZIONE DI SISTEMI  
PER LE VISITE GUIDATE**



- 1 Ricevitore e auricolare
- 2 Ricaricatore
- 3 Identificatore
- 4 Software di gestione
- 5 Diffusione in real time

### Vantaggi esclusivi

- Semplicità d'installazione e d'uso
- Sistema facilmente espandibile
- Commutazione automatica delle informazioni da una zona all'altra
- Delimitazione della zona d'ascolto
- Possibilità di cambio dell'informazione da parte del visitatore nella lingua e al livello desiderati
- Programma speciale per le statistiche delle visite

## guidePORT™ Sistema di informazione digitale via radio

### Principio di funzionamento del sistema guidePORT™

All'ingresso del percorso al visitatore viene consegnata l'audioguida GP EK 3202, personalizzabile nella lingua e per il livello di ascolto più adatto (livello esperto, livello intermedio, livello bambino, ecc.).

Il ricevitore è della grandezza di un pacchetto di sigarette, è molto robusto e senza nessuna parte meccanica in movimento. Le sue batterie ricaricabili ne garantiscono il funzionamento per circa 10 ore continue. Su richiesta è possibile personalizzare colore e logo delle cuffie GP 03.



Lasciando la Reception il sistema darà il benvenuto al visitatore ed una breve spiegazione sull'utilizzo del guidePORT™. Si potranno inserire messaggi pubblicitari o di sponsorizzazione.



Avvicinandosi ad un'opera d'arte il visitatore inizierà ad ascoltare automaticamente le informazioni, INDIVIDUALMENTE, nella lingua e al livello prescelto. In questo modo ogni visitatore sentirà sempre il messaggio dall'inizio, senza dover aspettare che la sequenza termini per ricominciare da capo.

L'opera d'arte si anima e inizia a raccontarvi la sua storia.



guidePORT™ si integra perfettamente a presentazioni di tipo multimediale, con sincronizzazione labiale, offrendo una qualità audio stereo eccezionale.



.....inclusi eventi cinematografici o presentazioni dal vivo...

Per tutte le lingue e per ogni livello CONTEMPORANEAMENTE



guidePORT™ integra inoltre la possibilità dei tradizionali tour con guida: grazie al trasmettitore via radio la guida può comunicare direttamente con il suo gruppo, integrando i messaggi automatici o rispondendo alle domande che le vengono poste.



All'uscita il sistema darà un messaggio di ringraziamento al visitatore ed annuncerà, se desiderato, la futura programmazione museale, con nuove mostre o nuovi eventi.



Potrà essere attivato anche l'allarme sonoro di antitaccheggio

L'unità centrale è un vero e proprio PC che memorizza e distribuisce le informazioni alle periferiche. I messaggi vengono trasmessi dalle antenne collegate via cavo alla postazione di controllo.

Modificare le informazioni è semplice; soprattutto non costringe a disattivare, anche solo temporaneamente, l'intero sistema.

L'operatore può contattare tutti i visitatori in qualsiasi istante oppure inviare annunci per aree, lingue o livelli selezionati. ....

.....eventi speciali, info treno/bus/hotel, allarmi, annunci commerciali, sponsor o pubblicità possono essere trasmessi in modo mirato.



La centrale inoltre riceve e memorizza informazioni dai ricevitori, una volta restituiti dai visitatori.

In questo modo si potrà sapere statisticamente cosa ha generato interesse e cosa no, dove il visitatore si è fermato, per quanto tempo.

Aumentate l'impatto sui visitatori della vostra attrazione con il sistema digitale d'informazione per visite guidate guidePORT™. Con l'uso della trasmissione via radio e della tecnologia di controllo digitale, guidePORT™ rappresenta una soluzione totalmente nuova per trasmettere informazioni audio nei parchi di divertimento e nelle mostre di qualsiasi genere. I visitatori possono scegliere liberamente il loro percorso e le informazioni audio li seguiranno. Il sistema guidePORT™ permette, agli organizzatori dell'esposizione, di proporre diverse lingue e diversi livelli di informazioni, per esempio dedicate agli adulti, ai bambini, agli esperti, ecc. Ogni visitatore viene dotato di un piccolo ricevitore e, tramite una cuffia leggerissima, ascolta i messaggi. Questo ricevitore è dotato di un regolatore di volume, di un tasto "Repeat" per riascoltare le informazioni e di un tasto "Stop" per arrestarle.

Le informazioni audio trasmesse possono essere "in tempo reale" (eventi in diretta, film, spettacoli multimediali) o "pre registrate" (contenuti registrati in precedenza). Quando i visitatori si avvicinano a un oggetto il ricevitore farà ascoltare solo le informazioni associate a quell'oggetto, che iniziano sempre dal principio e nella lingua selezionata. La trasmissione di queste informazioni è iniziata da piccoli identificatori posizionati vicino agli oggetti. Il visitatore può quindi scegliere liberamente il suo percorso nell'esposizione e ascoltare ogni volta l'informazione audio relativa a quello che vede.

### Caratteristiche

- Sistema di visite guidate via radio, controllato digitalmente, per visite personalizzate
- L'ascolto delle informazioni audio inizia automaticamente e individualmente
- Non vi sono cicli continui: tutti i testi iniziano dal principio
- Le informazioni (mono o stereo) vengono trasmesse via radio senza alcun ritardo così da mantenere il sincronismo audio/video
- Possibilità di visite "speciali" indipendenti dalle visite "principali"
- Ideale per ottimizzare un'esposizione: il software è dotato di funzioni statistiche che permettono di valutare i flussi dei visitatori, di verificare quali sono i settori dell'esposizione più o meno visitati ecc.
- Ricevitori compatti, facili da usare con cuffie leggerissime.

### GP EK 3202-0-1 - Ricevitore 16 Tasti



Ricevitore digitale Diversity per la riproduzione automatica delle informazioni audio per i visitatori di un parco tematico, di un'esposizione, di una mostra, di una pinacoteca ecc. Capacità di memoria di 20 ore per le registrazioni in Mono e 10 ore per le registrazioni in Stereo – Riproduzioni con 4 tipi di qualità audio (mono con banda passante 7kHz, stereo con banda passante 7kHz, stereo con banda passante 12kHz e stereo in qualità CD). Tastiera a membrana per la scelta del programma audio da ricevere (es. lingua), per i messaggi di approfondimento e per le regolazioni del volume audio. Tasto "STOP" e "PAUSA" per l'arresto della riproduzione delle informazioni riguardanti un oggetto esposto. Tasto "REPEAT" per la ripetizione del messaggio dall'inizio. Tasti "VOL +" e "VOL -" per la regolazione del volume di ascolto. Tasto "LANGUAGE" per la scelta della lingua del messaggio audio. Qualora necessario, la riproduzione delle informazioni audio, che di solito inizia automaticamente, può anche essere attivata manualmente attraverso la tastiera del ricevitore. Formato audio "wav" con sampling rate 44.1/48 kHz a 16 bit. Sistema antitaccheggio integrato tramite l'uso di Identificatori GP ID 3200-IN o OUT

**Caratteristiche tecniche:** Risposta in frequenza 40Hz-14kHz - Frequenza di ricezione: 2,4-2,485GHz - Modulazione FSK (Frequency Shift Keying) - Distanza minima tra i canali 2.592kHz - Potenza uscita audio >20mW - Distorsione armonica totale <0,5% - Sensibilità RF -95dBm - Memoria di tipo NAND, capacità 512MB (20 ore) - Livello del segnale di allarme antitaccheggio 90dB SPL a 1m. - Alimentazione tramite accumulatori NIMH. - Consumo di corrente 220mA - Autonomia 8h. - Tempo di ricarica 4h - Dimensioni 113x65x30mm - Peso 180g.

### GP EK 3202-5-1 - Ricevitore 5 Tasti



Ricevitore digitale Diversity per la riproduzione automatica delle informazioni audio per i visitatori di un parco tematico o di un'esposizione. Capacità di memoria di 20 ore per le registrazioni in Mono e 10 ore per le registrazioni in Stereo – Riproduzioni con 4 tipi di qualità audio (mono con banda passante 7kHz, stereo con banda passante 7kHz, stereo con banda passante 12kHz e stereo in qualità CD). Tasto "LENTE" per i messaggi di approfondimento. Tasto "STOP" e "PAUSA" per l'arresto della riproduzione delle informazioni riguardanti un oggetto esposto. Tasto "REPEAT" per la ripetizione del messaggio dall'inizio. Tasti "VOL +" e "VOL -" per la regolazione del volume di ascolto. Formato audio "wav" con sampling rate 44.1/48 kHz a 16 bit. Sistema antitaccheggio integrato tramite l'uso di Identificatori GP ID 3200-IN o OUT

**Caratteristiche tecniche:** Risposta in frequenza 40Hz-14kHz - Frequenza di ricezione: 2,4-2,485GHz - Modulazione FSK (Frequency Shift Keying) - Distanza minima tra i canali 2.592 kHz - Potenza uscita audio >20mW - Distorsione armonica totale <0,5% - Sensibilità RF -95dBm - Memoria di tipo NAND, capacità 512MB (20 ore) - Livello del segnale di allarme antitaccheggio 90dB SPL a 1m. - Alimentazione tramite accumulatori NIMH. - Consumo di corrente 220mA - Autonomia 8h. - Tempo di ricarica 4h - Dimensioni 113x65x30mm - Peso 180g.

### GP EK 3202-4-1 - Ricevitore 4 Tasti



Stesse caratteristiche del GP EK 3202-5-1 ma senza il tasto "LENTE".

### GP 03 - Cuffia Dinamica Stereo



Caratteristiche tecniche: Risposta in frequenza 30Hz-20kHz - Impedenza 32Ω - Peso 30g.

### GP 03-M - Cuffia Dinamica Mono



Stesse caratteristiche del GP 03 ma in versione monofonica endoauricolare.

### GP L 3202-10 - Unità di Ricarica



Unità di ricarica a rastrelliera, multifunzione, che permette di riporre e ricaricare fino a 10 ricevitori GP EK 3202 o 10 trasmettitori GP SK 3202-0-1. Posizionabile sia in orizzontale che in verticale. Indicazioni a LED dello stato di ricarica

**Caratteristiche tecniche:** Tensione alimentazione 100-240V, 50-60Hz - Assorbimento 700mA/115V, 300mA/230V - Temperatura di funzionamento 0°C/+40°C - Dimensioni 503x134x82mm - Peso 1.526g.

### GP SR 3200-2 - Doppio Trasmettitore Fisso



Doppio trasmettitore da rack indispensabile per l'ascolto dei messaggi audio in "real time" (DVD, CD, ecc) e per il funzionamento del modulo software "GP ANM". Schermo a cristalli liquidi retroilluminato che cambia colore (rosso) in caso di interferenza la cui origine viene visualizzata sullo schermo stesso.

**Caratteristiche tecniche:** Contenitore metallico - Dimensioni (L/A/P) 483x42x248mm - Peso circa 3,1 kg - Temperatura di funzionamento da 0°C/+50°C - Alimentazione: 100-240V, 50-60Hz - Assorbimento massimo: 200mA/100V, 100mA/230V.

**Interfacce trasmettitore:** Ingressi audio: 8 ingressi bilanciati con connettore jack 6,35mm - Presa cuffia: 1 connettore jack stereo 6,35mm - Uscite antenna (AAU-OUT): 2 connettori RJ45 8pin (+15 V, 300 mA ciascuno, 1024 Mbit/s) - Interfaccia USB tipo B.

**Ingressi audio:** risposta in frequenza: 50Hz-14kHz (± 3dB) - Impedenza 600Ω.

**Uscita cuffia:** presa jack stereo 6,35mm - risposta in frequenza 50Hz-14kHz - THD 0,45% (tipica) - Impedenza di carico: 2x8Ω (minima).



### GP SK 3202-0-1 - Trasmettitore Portatile

Trasmettitore portatile per guide. Banda di trasmissione ISM libera da licenze. Uscita antenna con connettore coassiale Lemo. Ingresso audio MICRO con regolazione della sensibilità e con connettore Lemo 3pin. Ingresso audio LINE con regolazione della sensibilità e con connettore jack 3,5mm stereo. Funzione "MUTE". Accumulatori NiMH ricaricabili.

**Caratteristiche tecniche:** Potenza RF 10mW - Frequenza di trasmissione 2,4-2,481GHz. - Spaziatura minima fra i canali di trasmissione 2,592kHz - Alimentazione tramite accumulatori NiMH. - Autonomia 8h. - Tempo di ricarica 3h. - Dimensioni (L/A/P) 111x63x30mm - Peso 140g



### HSP 4 - Microfono a condensatore headset cardioide

Microfono a condensatore headset cardioide con cavo intestato per GP SK 3202-0-1, archetto regolabile in titanio. Ideale per applicazioni live. Eccellente intelligibilità della parola. Insensibile al vento e ai rumori meccanici. Ridottissimo rumore proprio. Colore nero. Archetto neckband estensibile da 105 a 130 mm. Lunghezza sostegno microfono 183 mm.

**Confezione:** 1 microfono HSP 4, clip e antivento.

### DA 50 U - Cavo per collegare il microfono e 825-S al trasmettitore GP SK 3202-0-1



### e 825 S - Microfono dinamico, cardioide



### GP AM 3200 - Antenna Attiva Omnidirezionale

Antenna attiva che permette la trasmissione dei programmi audio dal trasmettitore GP SR 3200-2 ai ricevitori GP EK 3202 dei visitatori. Si possono collegare fino a quattro antenne su un trasmettitore GP SR 3200-2. Uscita per il collegamento di un'ulteriore antenna in cascata. Commutatore rotativo per la selezione del canale di trasmissione.

**Caratteristiche tecniche:** Frequenza di trasmissione 2,4-2,485GHz - Modulazione FSK (Frequency Shift Key) - Potenza effettiva irradiata (ERP) regolabile da 0,1 a 10 mW tramite software - Direttività omnidirezionale - Connettore d'antenna RJ45 - Connettore uscita antenna supplementare SMA - Temperatura di funzionamento -10°C/+55°C - Dimensioni 114x84x76 mm - Peso 148g.



### GP ID 3202-IN - Identifier

L'identifier, posizionato in prossimità di un oggetto in mostra, permette l'attivazione automatica del messaggio audio. Quando uno o più visitatori entrano nell'area coperta dall'identifier i loro ricevitori iniziano automaticamente e individualmente a riprodurre le informazioni riguardanti l'oggetto esposto. Il raggio d'azione dell'identifier è regolabile attraverso un palmare. Accensione e spegnimento regolabili. Interfaccia infrarosso per la comunicazione con il palmare.

**Caratteristiche tecniche:** Frequenza di trasmissione 127kHz - Modulazione FSK (Frequency Shift Keying) - Antenna interna o esterna a loop - Spira induttiva 0,5<10Ω - Alimentazione con 4 batterie stilo tipo AA o tramite alimentazione esterna 7,5-15VCC (NT92 EU) - Temperatura di funzionamento 0°C/+55°C - Max. assorbimento 10mA - Dimensioni 138x107x43 mm - Peso 300g.



### GP ID 3202-OUT - Identifier

Come GP ID 3202-IN ma per installazione in esterno o in ambiente umido (IP 65).

**Caratteristiche tecniche:** Dimensioni 130x130x52mm - Peso 450g.



### NT 92-EU - Alimentatore da rete

Alimentatore da rete per L92-10, L92-20, L1030-10, L151-20, GP ID 3202 IN e GP ID 3202 OUT.

**Caratteristiche tecniche:** Tensione di uscita 13Vca - Corrente erogata 200mA.



### GP SYS - Software di Programmazione e Controllo

Permette la configurazione e il controllo completo dell'intero sistema GuidePort: trasmettitori, antenne, identificatori, ecc. Il software permette anche di indirizzare e modificare facilmente i programmi audio. Si possono usare, come hardware di base, reti di PC già esistenti.

### GP STM - Software per Statistiche guidePORT

Il software GP STM Statistics Manager rileva e memorizza i dati del percorso effettuato dai visitatori. Tutte le informazioni vengono raccolte automaticamente dal ricevitore GP EK 3202 durante il percorso di ogni singolo visitatore e scaricate nel software al momento dell'inserimento dello stesso ricevitore dentro l'unità di ricarica GP L 3202-10. A questo punto è possibile analizzare i gusti dei visitatori, analizzando i punti di maggiore o minore interesse, correggendo, se desiderato, il percorso della visita, o inserendo messaggi pubblicitari mirati (es.: "il negozio di souvenir è a vostra disposizione per un meraviglioso ricordo della visita", o "al bar sono a disposizione i menu per i vostri bambini", ecc.). I parametri rilevabili sono i seguenti:

"ACCEPTANCE OF EVENTS": numero di visitatori che entrano in contatto con un particolare evento - "PLAYTIME OF EVENTS": quanto tempo il visitatore ha ascoltato il messaggio, per la sua intera durata o solo parzialmente - "PAUSE TIME": tempo trascorso dalla fine di un messaggio all'inizio di un altro - "USE OF CATEGORIES": utilizzo delle categorie (approfondimenti, lingua, livelli) - "USE OF RECEIVER KEYS": utilizzo dei tasti del ricevitore - "TECHNICAL PERFORMANCE OF THE INSTALLATION": prestazioni tecniche dell'installazione.

### GP ANM - Software di Gestione Annunci

Il modulo software ANM Announcement Manager permette di diffondere annunci in tempo reale o automatici. Gli annunci possono rivolgersi indistintamente a tutti i visitatori o solo ad una parte di essi (es.: solo ai visitatori di lingua Inglese), ai visitatori appartenenti ad un ben determinato gruppo (es: il gruppo xy è atteso alla fermata del pulman per il rientro immediato) o a visitatori isolati. Inoltre si possono selezionare le zone dove indirizzare gli annunci, tutta l'esposizione o soltanto alcune zone. Gli annunci automatici, generati da schede audio con messaggi pre-registrati, possono anche essere impostati per essere inviati ad orari stabiliti. Per poter ascoltare l'annuncio, al visitatore viene interrotto il racconto audio che sta ascoltando, dopodiché, finito l'annuncio, il ricevitore riprenderà la riproduzione del messaggio audio precedentemente interrotto. Si può, anche, determinare la frequenza di ripetizione dell'annuncio al visitatore. Per avvisare il visitatore che il racconto audio che sta ascoltando verrà interrotto per un annuncio, si può far precedere l'annuncio stesso da un jingle.