



MKH 8060

MICROFONO A CONDENSATORE MEZZO FUCILE

€ 1.150,00 – Disponibile



Caratteristiche principali:

- Capsula a costruzione simmetrica
- Tubo in metallo con finitura Nextel
- Uscita flottante senza trasformatore
- Segnale audio di uscita ad alto livello per ridurre le interferenze
- Estremamente resistente all'umidità grazie al suo circuito ad alta frequenza
- Utilizzabile anche con modulo digitale MZD 8000 (AES 42)

L'MKH 8060 è un mezzo fucile estremamente versatile, le sue dimensioni contenute ed il peso ridotto rispetto all'MKH 416 lo rendono ideale per essere

fissato in cima ad una canna da pesca con i necessari accessori, oppure direttamente sulle videocamere professionali. Ma quello che è veramente speciale in questo microfono è il suono:

semplicemente naturale, anche quando la direzione sonora è esterna all'asse del microfono.

L'MKH 8060 funziona secondo lo schema a modulazione di frequenza, che garantisce un rumore proprio estremamente contenuto, la capacità di gestire forti pressioni sonore con distorsioni minime con una particolare attitudine a lavorare in ambienti critici per umidità e temperatura.

E' l'ideale per riprese di eventi sportivi.

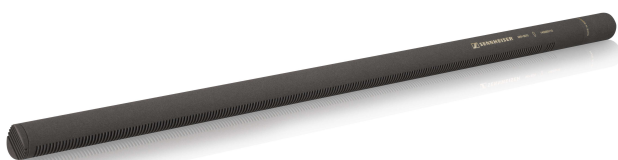
MKH 8070

MICROFONO A CONDENSATORE A FUCILE

€ 1.500,00 – Disponibile

MZW 80-1 -€ 330,00

MZH 80-1 - € 220,00



Caratteristiche principali:

- Capsula a costruzione simmetrica
- Tubo in metallo con finitura Nextel
- Uscita flottante senza trasformatore
- Segnale audio di uscita ad alto livello per ridurre le interferenze
- Estremamente resistente all'umidità grazie al suo circuito ad alta frequenza
- Utilizzabile anche con modulo digitale MZD 8000 (AES 42)

L'MKH 8070 è la scelta del professionista per le riprese da distanze elevate. La sua marcata direttività è di grande aiuto negli eventi sportivi ed in tutti i tipi di riprese naturalistiche. Recentemente ha avuto il suo battesimo del fuoco nella finale del Superbowl ed è già stato testato in applicazioni ancora più critiche, con condizioni atmosferiche proibitive.

L'MKH 8070 funziona secondo lo schema a modulazione di frequenza, che garantisce un rumore proprio estremamente contenuto, la capacità di gestire forti pressioni sonore con distorsioni minime con una particolare attitudine a lavorare in ambienti critici per umidità e temperatura.

E' l'ideale per riprese di eventi sportivi.

MKH 8060 - DATI TECNICIGenerale

Diagramma polare	super-cardioide/clava
Risposta in frequenza	50 Hz - 25 kHz
Sensibilità -24 dBV/Pa (63 mV/Pa)	
Max. pressione sonora	129 dB SPL
Rumore equivalente	11 dB(A) (DIN-IEC 651) 23 dB (CCIR 268-3)
Impedenza nominale	25 Ω
Min. impedenza di carico	2 k Ω
Alimentazione Phantom	48 V \pm 4 V (P48, IEC 61938)
Consumo 3.3 mA	
Diametro 19 mm	
Lunghezza 145 mm (solo capsula)	
Lunghezza totale	178 mm
Peso	80 g (solo capsula)
Peso totale 112 g	
Temperatura di funzionamento	-10 °C a +60 °C

MKH 8070 - DATI TECNICIGenerale

Diagramma polare	a clava
Risposta in frequenza	45 Hz - 20 kHz
Sensibilità -19 dBV/Pa (112 mV/Pa)	
Max. pressione sonora	124 dB SPL
Rumore equivalente	8 dB(A) (DIN-IEC 651) 21 dB (CCIR 268-3)
Impedenza nominale	25 Ω
Min. impedenza di carico	2 k Ω
Alimentazione Phantom	48 V \pm 4 V (P48, IEC 61938)
Consumo 3.3 mA	
Diametro 19 mm	
Lunghezza 432 mm (solo capsula)	
Lunghezza totale	465 mm
Peso	300 g (solo capsula)
Peso totale 332 g	
Temperatura di funzionamento	-10 °C a +60 °C
Accessori in dotazione	Clip a snodo e antivento in spugna
Accessori opzionali	Antivento rigido MZW 80-1 Copertura in pelo MZH 80-1

Cordiali Saluti



Gian Carlo Profeti